

PODÉLNÝ PROFIL KOLEJE č.1 km 422,7 - 423,7

MĚŘÍTKO 1:1000 / 100

SKLONOVÉ POMĚRY

SANACE

ODVODNĚNÍ

OBJEKTY

PŘEVÝŠENÍ

ZDVIH NIVELETY TK [mm]

VÝŠKA NAVRŽENÉ NIVELETY TK [m]

VÝŠKA STÁVAJÍCÍ NIVELETY TK [m]

SR, ROVINA 144,000 m.n.m. Bpv

STANIČNÍ KOLEJE č.1

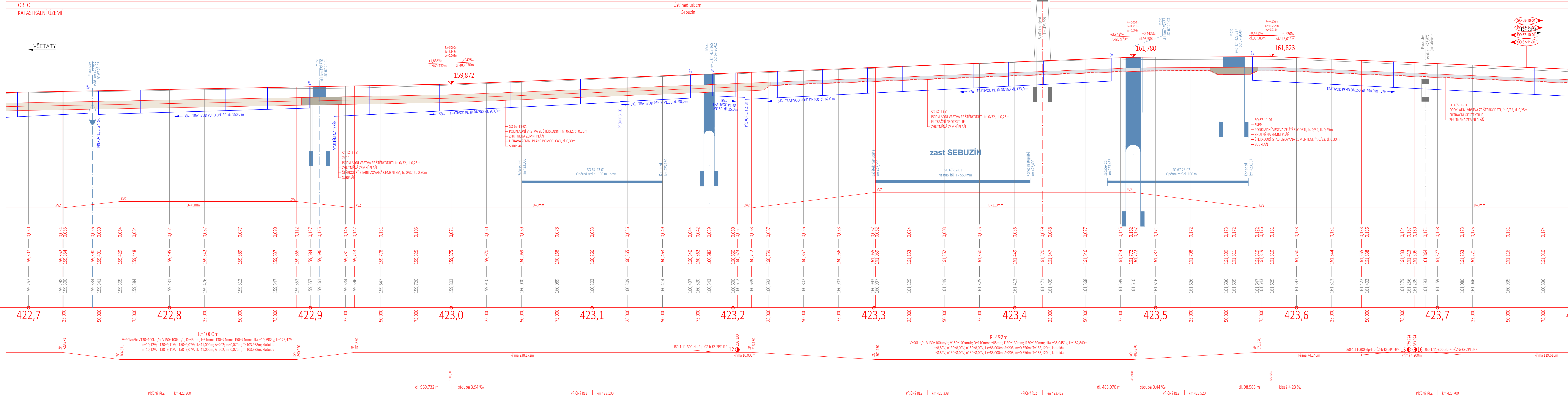
VZTAŽENO KE km 429,9 NAVAŽUJÍCÍ STAVBY

"Optimalizace traťového úseku Ústí nad Labem-Střekov (včetně) - Děčín východ (mimo)"

SMĚROVÉ POMĚRY

SKLONOVÉ POMĚRY

PŘÍČNÉ ŘEZY



Investice do vaší budoucnosti  
Fond soudržnosti

### Zpracování připomínek 02/2018

SO 61-10-01 ZST Litoměřice d. n., železniční svršek	SO 65-10-01 Odb. Kalvárie, železniční svršek
SO 61-11-01 ZST Litoměřice d. n., železniční spodek	SO 65-11-01 Odb. Kalvárie, železniční spodek
SO 62-10-01 Litoměřice d. n. - Velká Žemoseky, železniční svršek	SO 65-10-01 Odb. Kalvárie - Sebužín, železniční svršek
SO 62-11-01 Litoměřice d. n. - Velká Žemoseky, železniční spodek	SO 65-11-01 Odb. Kalvárie - Sebužín, železniční spodek
SO 63-10-01 ZST Velká Žemoseky, železniční svršek	SO 67-10-01 ZST Sebužín - Církvice, železniční svršek
SO 63-11-01 ZST Velká Žemoseky, železniční spodek	SO 67-11-01 ZST Sebužín - Církvice, železniční spodek
SO 64-10-01 Velká Žemoseky - odb. Kalvárie, železniční svršek	SO 68-10-01 Sebužín - Ústí n. L. Sřekov, železniční svršek
SO 64-11-01 Velká Žemoseky - odb. Kalvárie, železniční spodek	SO 68-11-01 Sebužín - Ústí n. L. Sřekov, železniční spodek

			číslo soupravy
2	01/2019	Změna kolejového řešení s ohledem na zavedení ETCS	Tomáš Jenčík
1	02/2018	Dokumentace po zpracování připomínek	Tomáš Jenčík
č. změny	datum	popis a zdůvodnění	podpis

Odpov. projektant stavby

Ing. David Růža

Ing. David Růža

Stavba

Optimalizace traťového úseku  
Litoměřice d.n. (včetně) - Ústí n.L. Sřekov (mimo)

Investor:

Stupeň	PD
Datum	01 / 2019

Odpovědný projektant:	Ing. Miroslav Novák	
Vypracoval:	Tomáš Jenčík	
Kontroloval:	Ing. Miroslav Novák	

Objednatel: Správa železniční dopravní cesty, státní organizace  
Stavební správa západ, Sokolovská 278/1955, 190 00 Praha 9

Stavba:

Optimalizace traťového úseku  
Litoměřice d.n. (včetně) - Ústí n.L. Sřekov (mimo)

PODÉLNÝ PROFIL KOLEJE č.1 km 422,7 - 423,7

Číslo projektu: 02 / 2017  
Datum: 01 / 2019  
Stupeň: PD  
Měřítko: 1 : 1000/100  
Část: E.1.1  
Číslo výkresu: 3.17